

# PRIMAVERA NEI B<sup>OR</sup>BORGH C<sup>ON</sup> ARCHEOCLUB D'ITALIA

Sede di **MESSINA**



Visita al borgo d'ITALA tra Storia e arte

**Ore 10.30** Chiesa Normanna-Basiliana dei SS PIETRO E PAOLO  
(Borgo Croce)

**Ore 11.30** Chiesa della MADONNA DELLA CATENA

**Ore 12** Chiesa MADONNA DEL PILIERO

**Ore 15,30** Visita guidata al borgo di ITALA, lavatoio, fontane,  
palazzo IEMMOLO e il suo museo

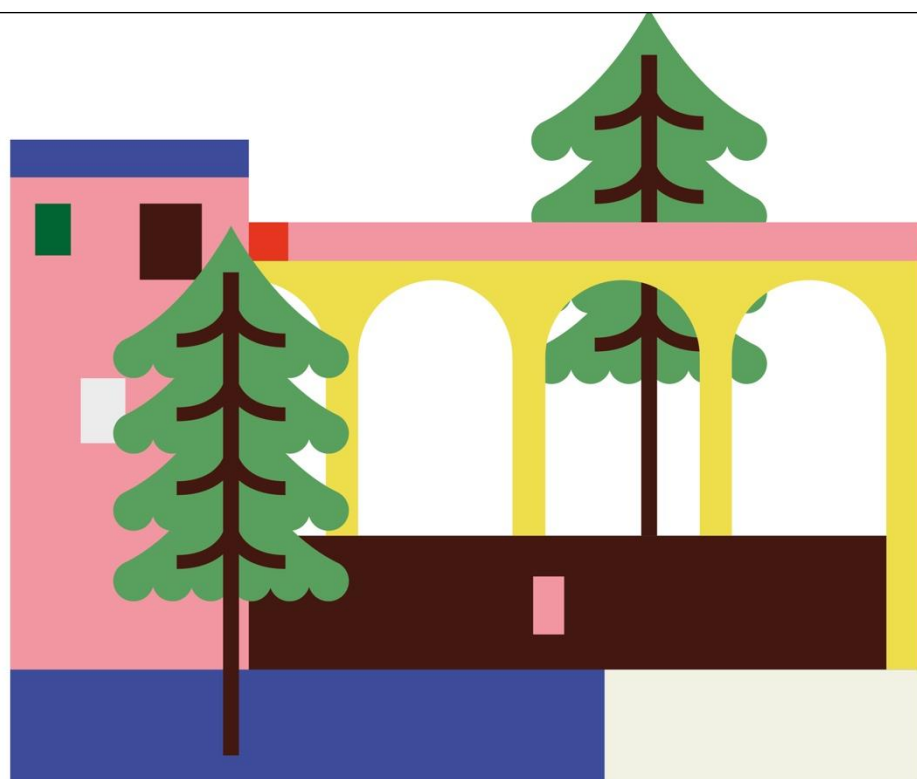
La dott.ssa Grazia Musolino, storica dell'arte e già dirigente BBCCAA,  
illustrerà chiese e dipinti

Il dott. Franco Chillemi, storico, illustrerà storia e planimetria d'Itala



Si ringrazia la Curia di Messina, il direttore dell'ufficio B.C. Letterio

Maiorana e per la disponibilità il Sig. Parroco Sac. Salvatore Orlando



## D<sup>OMENICA</sup> 19 APRILE 2026

MANIFESTAZIONE  
NAZIONALE

CONOSCERE LA BELLEZZA E PROMUOVERE  
LA RICCHEZZA AMBIENTALE E ARCHITETTONICA