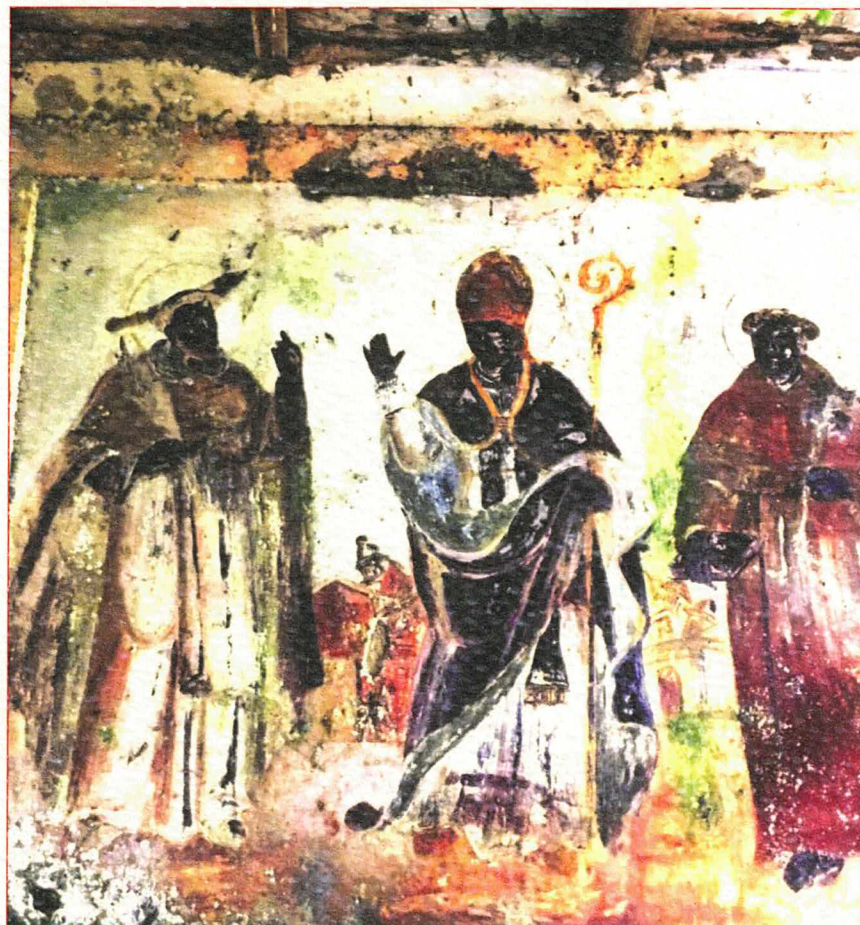




Archeoclub sede di Arpino

MARSA NAENIA

antica via Magnene



Saverio Zarrelli



Istituto "V. ZARRELLI" - Associazione culturale

Bisogna cambiare rotta, e farlo velocemente. Guardare alla nostra storia e alla nostra cultura, dobbiamo semplicemente ricominciare a pensare con coraggio e passione. Le nostre strade non più calpestate, mortificate e abbandonate per un'effimera prospettiva, i percorsi della memoria della nostra Terra, la sua essenza rurale, alimentata da cose "semplici e misere" ma attraenti perché inusitate, possono rappresentare oggi, la ripresa di un sogno collettivo. Dalle melanconiche retrovie fatte di giacimenti abbandonati, potremmo ritrovarci d'incanto sulla frontiera avanzata delle nuove esperienze, delle nuove strade da tracciare: siamo ancora, malgrado tutto, ricchi di idee, di energie e di talenti, e altri possiamo produrne.



Archeoclub sede di Arpino

Riprendiamoci la nostra strada, usciamo dalla cattiva stagione, affasciniamo e facciamo affascinare da una primavera possibile, tiriamo fuori dal cilindro i culti innati della cultura safina, ripartiamo dai "veria sacra".



Istituto "V. ZARRELLI" - Associazione culturale